

令和4年度 職員体制



4月1日付で町職員の人事異動を発令しました。
新体制となった職員配置は次の通りです。

※「(兼)」は兼務を、「(併)」は併任、「(再)」は再任用、「(非)」は非常勤特別職を指します。
※小中学校は、町職員のみ掲載しています。

◎課長級の異動



総務課長
岩瀨 嘉之



農林振興課長
佐々木 元



観光商工課長
菊地 隆一



建設水道課長
岩瀨 省一



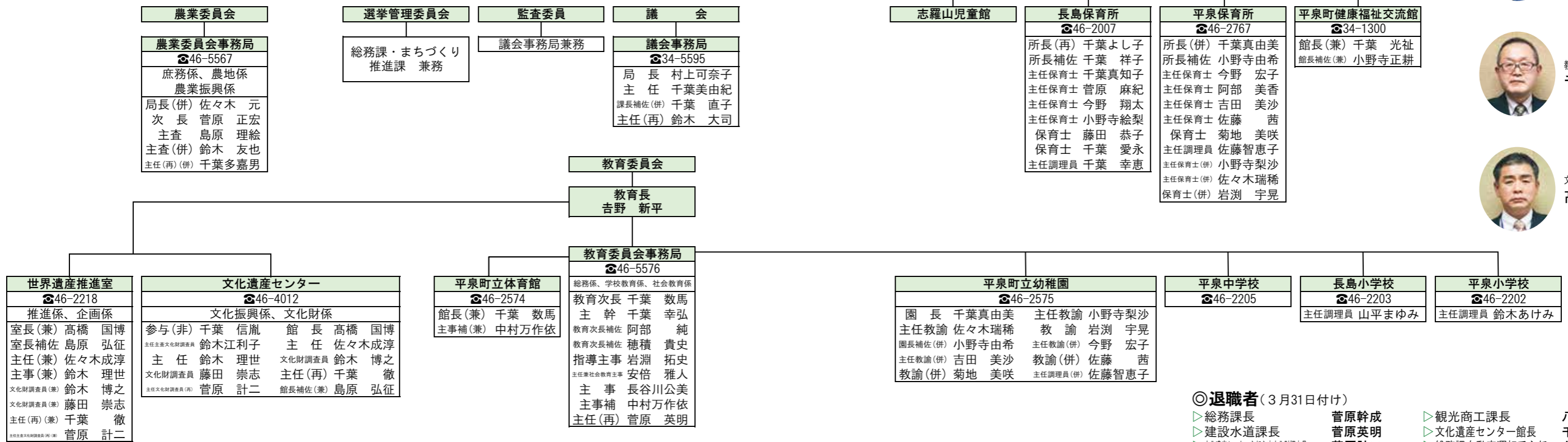
教育委員会事務局教育次長
千葉 数馬



教育委員会事務局主幹
千葉 幸弘



文化遺産センター館長
高橋 国博



◎退職者 (3月31日付)

- ▷ 総務課長 菅原幹成
- ▷ 観光商工課長 八重樫忠郎
- ▷ 建設水道課長 菅原英明
- ▷ 文化遺産センター館長 千葉登
- ▷ 文化遺産センター主任主査文化財調査員 菅原計二
- ▷ 総務課自動車運転手主任 小野寺義弘
- ▷ 総務課主任 石川香菜
- ▷ 税務課主事補 小野春佳
- ▷ 平泉保育所保育士 (任期付) 佐々木絵理
- ▷ 平泉保育所主任保育士 (再任用) 佐藤京子