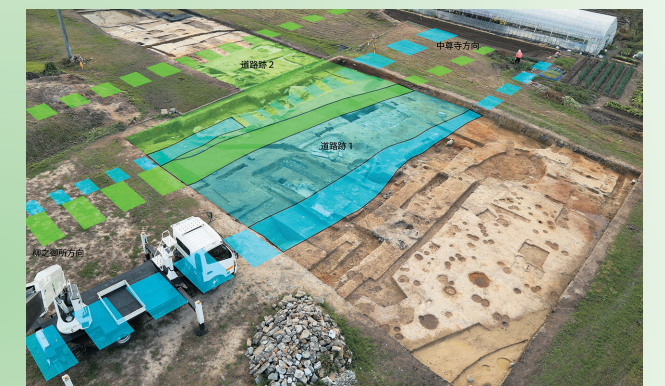


柳之御所遺跡第81次調査

来年度も道路跡の追跡調査を継続する予定です。道路跡の詳細な時期や道路を付け替えた理由、道路跡と同じ時期の建物跡の存在などを確認できればと考えています。

(平泉遺跡群調査事務所)



【見つかった2本の道路跡】
2本の道路跡はほぼ並行して中尊寺方向に伸びています。



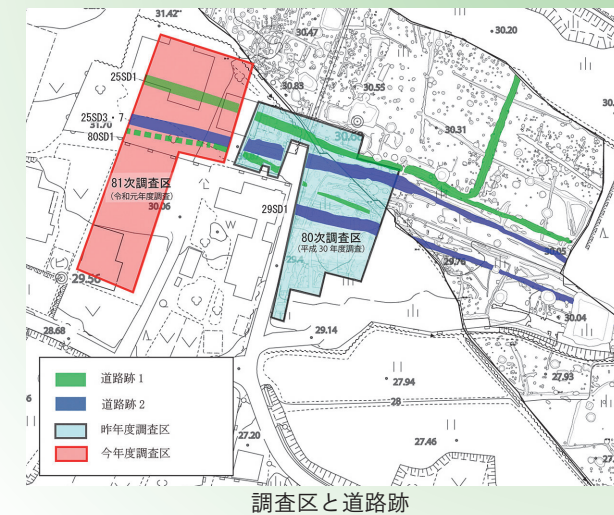
【出土したかわらけ】
道路跡の近くからは、かわらけがまとめて見つかりました。

平泉を掘る

柳之御所遺跡は2つの大きな堀に区画された堀内部地区と、その外側の堀外部地区に分かれます。堀内部地区は「吾妻鏡」に記載される「平泉館」であると考えられ、政庁(政治をする場所)の役割を果たしていたと考えられています。

本年度の調査は、堀外部地区の調査で、昨年度確認された中尊寺金色堂方向に伸びる「道路跡」の追跡調査を行い、昨年度と同様に2本の道路跡(道路跡1と2)を確認することができました。また、道路跡に伴う堀の跡も確認されています。

道路跡に伴う溝跡からは、かわらけ(素焼きの土器)や中国産の磁器が出土しています。出土した土器や中国産の磁器は、12世紀に作られたもので、道路が使われていた時期のものと推測されます。また道路跡の北側で柱の痕跡が確認されたことから、道路跡と同じ時期の建物跡が存在した可能性が考えられます。



調査区と道路跡

新型コロナウイルス感染症への対応

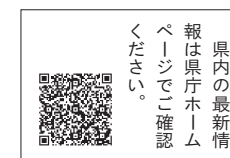
令和元年12月以降、中国湖北省武漢市を中心に、新型コロナウイルスによる肺炎の発生が複数報告され、国内でも患者が確認されています。

手洗いやマスク着用、アルコール消毒の徹底など基本的な感染症対策に努めてください。中国湖北省および浙江省への渡航歴のある人や渡航した人と接触した人で、咳や発熱などの症状がある場合、診療体制の整った医療機関に確実につなぐために、事前に必ず電話で「帰国者・接触者相談センター」にご相談ください。



■問い合わせ先

- ▽帰国者・接触者相談センター (一関保健所) ☎26-1415
- ▽厚生労働省電話相談窓口 ☎03-3595-2285
- ▽保健センター ☎46-5571



町職員の人事異動

2月1日付けで異動した職員 (かっこ内は異動前の所属と職名)



保健センター所長 (保健センター主幹) 穂積 千恵子

第3回 東稲山麓地域の世界農業遺産および日本農業遺産の認定に向けて

東稲山麓地域世界農業遺産認定に向けた現地調査を行いました

東稲山麓地域世界農業遺産認定推進協議会は、令和元年5月から、岩手県立大学との地域協働研究による現地調査を実施してきました。調査では、地域の住民、農事組合法人などの皆さまに聞き取りを行い、現在の農業の状況や、昔の営農の様子を中心に話を聞いてきました。

ほ場整備が行われる前の沖積地では、大麻、なたね、桑(養蚕)などが作付けされていました。また、洪水被害を軽減するため、桑の高枝栽培を行ったり、リスクを分散するために品目を組み合わせたり、さらに地域全体でカバーする「結」の体制があったなどの話を聞くことができました。

一方、山麓部では、ほとんどの水田が20分の1以上の急傾斜となっており、農地の面積が限られることから、棚田を自ら整備(面積拡大や整形)し、畦畔に石を積んだ石積棚田が作られ、現在もそのまま

利用されています。また、ため池や沢水という、古くからある水資源を用水として、有効に活用した営農が現在も行われています。

これらの先人の取り組みが基礎となり、現代の営農が成り立っていることが、この地域の素晴らしい特徴であり、今後も維持していく必要があります。

また、聞き取りを行ったほとんどの人から、山麓部を中心とする人口減少や棚田などの条件不利地域の農地保全などの問題に対し、どのように地域の活性化を図って解決していくかということが、今後の課題として挙げられました。同時に、それぞれの地域においてさまざまな形で活性化に取り組みされていることも分かりました。このような地域活性化の取り組みを、東稲山麓地域世界農業遺産認定推進協議会は、今後も支援していきます。

道の駅平泉 情報

■問い合わせ先…道の駅平泉 ☎48-4795



春をイメージした
お得なランチが
3月の平日限定で
新登場!

【レストラン】3月のお薦め品

■彩りランチ
レストラン部門では、春をイメージしたお得な新メニューの「彩りランチ」を期間限定で提供します。

ランチの構成は▽五目ちらし 寿司▽あさりのお吸い物▽玉子焼き▽チキンロール▽白身魚フライ▽青菜のおひたし▽おはぎ▽フルーツの8品です。

お米と青菜は町内産を使用し、目と舌で春を感じるランチとなっています。おひなさま、卒業や入学のお祝いなどにも薦めのメニューです。

■彩りランチの提供
▽期間…3月の平日のみ
▽時間…午前11時〜午後1時30分
▽価格…850円(税込み)
※多人数で希望する場合は、事前予約をお願いします。

道の駅平泉「いろどりまつり」

3月のイベント情報

産直部門では、道の駅平泉「いろどりまつり」を3月20日から22日に開きます。定番のお菓子からおいしいカキやお肉などを用意し、期間中は多彩なイベントがあります。商品がなくなり次第終了する場合がありますので、お早めにお越しください。

- 小松屋だんご店の実演販売
▷3月20日(金)~21日(土)
- 湯田牛乳公社の商品販売
▷3月21日(土)~22日(日)
- 八幡平サラダファームの商品販売
▷3月20日(金)~22日(日)
- カキ酒場…▷3月20日(金)~22日(日)



3月17日からお彼岸用品もご用意します