

# 健康 ホットライン

■問い合わせ先 保健センター TEL 46-5571  
e-mail:hoken@town.hiraizumi.iwate.jp

## 女性特有のがん検診を 受けまじょう

乳がん・子宮がんといった女性特有のがんは、全国的に増加傾向にあります。乳がんは40代、子宮がんは30代から多くなっており、早期発見のために、まず検診を受けることが望まれます。

昨年度、当町における乳がん・子宮がん検診の受診率をみると、乳がん検診33・2%、子宮がん検診25・7%となっており、年々受診率は上昇していますが、国が目標とするがん検診受診率50%にはまだ至っていません。

女性が健康で生活することは、未来につながる子育て支援として、国でも乳がん・子宮がん検診の受診率向上を推進しています。

本年度は、30代の女性を対象とした乳房超音波検診も新たに加え、次の通り乳がん・子宮がん検診を行います。ぜひ検診を受けて、健康管理の一助としましょう。

- 【対象】
- ◎乳がん検診  
昨年度検診を受けなかった40歳以上の女性
- ◎子宮がん検診  
昨年度検診を受けなかった20歳以上

### 平泉町がん検診日程

検診日	時間	場所
7月14日(水)	9:00~10:30 13:00~14:00	長島体育館
7月15日(木)	9:00~10:30 13:00~14:00	保健センター
7月16日(金)	9:00~10:30 13:00~14:00	保健センター
7月17日(土)	9:00~10:30 13:00~14:00	保健センター
9月5日(日)	9:00~10:30 13:00~14:00	保健センター

- 上の女性
  - ◎乳房超音波検診：30代の女性  
【個人負担金】
  - ◎乳がん検診  
40歳代…3000円  
50歳以上…2000円
  - ◎子宮がん検診…1000円
  - ◎乳房超音波検診…4410円  
(全額自己負担)
- ただし、次に該当する女性の方は、個人負担金が無料になります。  
(乳房超音波検診を除く)  
平成22年12月31日現在で70歳以下

上の方  
50歳節目(昭和35年生)の方  
本年度非課税世帯の方  
生活保護世帯の方  
乳がん・子宮がん検診無料クーポン券対象者の方

### ■ ハンセン病を正しく理解しましょう ■

ハンセン病は遺伝病ではありません。ハンセン病に対する誤解と偏見をなくしましょう。

- ▷ 感染力のきわめて弱い病原菌による慢性の感染症です
- ▷ 乳児期のときの感染以外はほとんど発病の危険性はありません
- ▷ 菌は治療により数日で感染力を失い、治癒した患者と接触しても感染することはありません
- ▷ 不治の病ではなく、治癒する病気です

乳房超音波検診は、乳房の視触診と超音波検査を行います。超音波検査については、一人当たり20分ほど時間がかかるため、1日20人程度としますが、また若干の余裕があります。希望される方は、保健センターにお問い合わせください。

### 日本脳炎予防接種

日本脳炎予防接種の接種動奨(1期初回接種2回)が再開されます。本年度、接種動奨の対象となるのは、3歳の未接種のお子さんです。

すでに3歳(平成18年7月~19年6月生まれ)のお子さんには、個別に予診票兼接種券(予診票)を郵送していますが、これから3歳を迎えるお子さんには、次の通り配布します。

- ▷ 19年7~11月生まれのお子さん...誕生日翌月に予診票を郵送
- ▷ 19年12月~20年3月生まれのお子さん...2歳6カ月健康診断の際に配布

なお4歳~7歳6カ月未満の未接種のお子さんで接種を希望する場合は、保健センターまでお問い合わせください。

また1期が未完了、2期末接種や接種見合わせのため接種年齢が過ぎたお子さんについては、今回の接種動奨の対象とはなりません。

「こころの健康」に関する相談窓口が保健センターにあります。  
「眠れない」「何となくこころが晴れない」などお困りの事がありましたら保健センターにご相談ください。

## むし歯のない 3歳児

このコーナーでは、町の健康診査で「むし歯のない3歳児」として表彰されたお子さんを紹介します。付き添いの保護者の方には、むし歯ゼロへの取り組みを教えてくださいました。



小野 羽琉 ちゃん  
「寝る前に仕上げ磨きをしています」



千田 楓琳 ちゃん  
「朝晩必ず歯磨きをしています」



高橋 悠太 くん  
「夜に必ず仕上げ磨きをしています」



齋藤 陸 くん  
「夜仕上げ磨きをしています」



阿部 伸哉 くん  
「夜は仕上げ磨きを欠かしません」

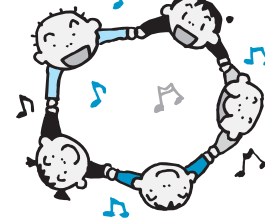


佐藤 亘佑 くん  
「歯がキュッ、キュッとなるまできれいに歯磨きをしています」



千葉 詩穂 ちゃん  
「毎晩仕上げ磨きをしています」

## 子育ての広場



### なかよしサロン

6月11日に16区公民館でなかよしサロンを行いました。  
今回は、町保健センターに実習中の看護学生4人と保健師が見学に加わり、3組の子どもたちとにぎやかに過ごしました。  
ままことやパズルの乗り物、カラーソフトボールで自由のんびり遊びました。

久しぶりに参加した5月に3歳になったばかりのお友だちの「3歳になったら...」というエピソードを、おばあちゃんが披露して、みんなで大笑いしたりと和やかに過ごしました。  
◎おねがい  
子育て支援センターでは使わ



伸び伸びと遊びました

## 7月1日から消防団協力事業所認定制度がスタートします

消防団協力事業所の認定は、事業所の消防団活動への協力が社会貢献として広く認められると同時に、事業所の協力を通じて地域防災体制がより一層充実することを目的としています。

消防団協力事業所として認定を受けた事業所は、表示証を自社ホームページで公開するなど事業所のイメージアップを図ることが出来ます。

- ◎認定の基準
  - ▷ 従業員が消防団員として、原則2人以上入団している事業所
  - ▷ 従業員の消防団活動に積極的に配慮している事業所
  - ▷ 災害時に事業所の資機材等を消防団に提供するなど協力している事業所
- ◎問い合わせ先…総務企画課 ☎46-5578  
一関西消防署平泉分署 ☎46-0119