

道の駅「平泉」概要

路線名
一般国道4号

所在地
平泉町平泉字伽羅楽112-2

敷地面積
約16,000㎡

施設
駐車場126台、トイレ38器、
情報提供施設、休憩コーナー、
農産物直売所、レストラン、イ
ベント広場、柳之御所資料館、
防災施設、EV急速充電器

道の駅「平泉」概要

10月7日、国土交通省から「平泉」が道の駅として登録されました。現在は2017年春の開業を目指して着々と建設工事が進められています。

施設には、地元産の農産物などを使用したメニューを提供するレストランや軽食コーナー、道路や観光の情報提供施設、地域農産物や加工品を販売する直売所、イベント広場、電気自動車用充電器などを備えます。また災害時には防災拠点として機能するように非常用発電機や備蓄倉庫、大型受水槽、防災トイレなどが完備されます。

問い合わせ先
まちづくり推進課
☎46-5578

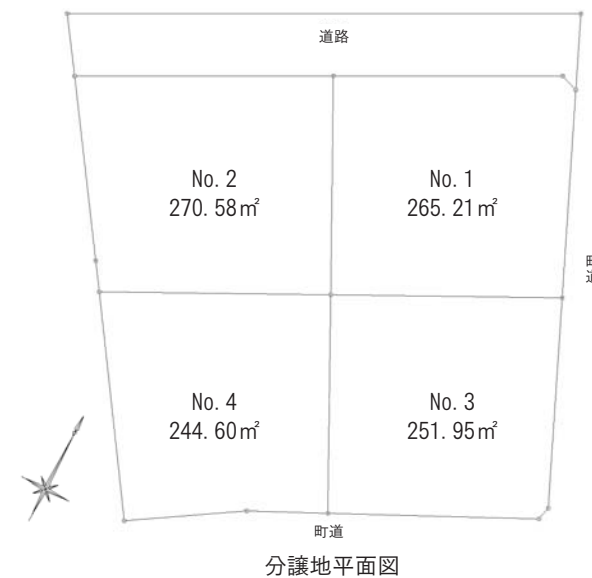


道の駅平泉完成イメージ

道の駅に登録 県内32カ所目

道の駅平泉 黄金花咲く理想郷

宅地を分譲します！ ～定住促進宅地分譲地～



地域の活性化を図ることを目的として定住促進宅地分譲地を整備しました。次の条件により、宅地分譲を行いますのでお知らせします。

区画 No.	所在地	面積(㎡)	分譲価格(円)
No. 1	平泉字泉屋99番地 3	265.21	4,190,000
No. 2	平泉字泉屋99番地 6	270.58	4,275,000
No. 3	平泉字泉屋99番地 7	251.95	3,980,000
No. 4	平泉字泉屋99番地 8	244.60	3,864,000



■申込受付期間

11月7日(月)～12月9日(金)

受付時間 8:30～17:00
※土曜日と日曜日、祝日は受け付けできません。

- 申し込みの資格
- ①住宅を建築するための宅地を必要としていること。
 - ②申込者またはその配偶者が満20歳以上45歳未満であること。ただし県外から移住を希望する人については、この限りではありません。
 - ③申込者およびその同居しようとする人が地方税などを滞納していないこと。
 - ④指定する日に分譲価格などの支払いが確実にできること。
 - ⑤暴力団員による不当な行為の防止等に関する法律(平成3年法律第77号)第2条第2号に規定する暴力団および反社会的行動を行う団体の構成員、暴力的不法行為を行う人ならびに公序良俗に反する行為を行う人でないこと。
 - ⑥現に同居し、または同居しようとする人も⑤に該当しないこと。

- 分譲の条件
- ①宅地を住宅用地以外の目的に使用してはならない。
 - ②宅地の引渡しを受けた日から2年以内に住宅建築に着手し、3年以内に完成させなければならない。
 - ③宅地の売買契約上の地位を第三者に譲渡してはならない。
 - ④住宅完成後、速やかに居住し、町に住民登録をしなければならない。

- ⑤宅地の引渡しを受けた日から10年間は、特別な事情がある場合を除き、宅地を第三者に貸与、譲渡してはならない。
- ⑥宅地の買戻し特約を町長と締結し、当該特約の登記をしなければならない。
- ⑦自治会などへ加入し、それらの活動に積極的に参加しなければならない。

■提出書類
分譲の申し込みを希望する人は、次に掲げる書類を揃えて、申し込みください。なお必要に応じて、提出を求める書類がある場合もあります。

- ①平泉町定住促進宅地分譲申込書(まちづくり推進課に配架および町ホームページに掲載)
- ②住宅に居住しようとする全ての人の住民票
- ③申込者および同居しようとする人の地方税などに係る納税証明書または非課税証明書
- ④確約書(まちづくり推進課に配架および町ホームページに掲載)

- 注意事項
- ①分譲申し込みは、1世帯につき1区画とします。
 - ②申込者が、申し込みの資格を有する人かどうか審査を行い、当選者を決定します。
 - ③同一区画に対して申込者が複数いる場合には、後日抽選により当選者を決定します。抽選については、該当する申込者へ別途通知します。
 - ④その他詳細については、分譲要綱および関係法令を順守願います

■申し込み・問い合わせ先
まちづくり推進課 ☎46-5578

「道の駅平泉」の出荷者

本登録の受け付け開始

道の駅平泉を管理運営する「株式会社浄土の郷平泉」では、道の駅内の農産物等直売施設への出荷者について、本登録の受け付けを開始します。

仮登録済みの皆さんには、本登録用の申込書を11月初旬までに送付します。この申込書は、役場農林振興課、もしくは「株式会社浄土の郷平泉」あてに提出してください。

なお次の日程で本登録受け付けと個別説明会を開きます。申し込みを迷っている人、新たに参加したいと考えている人、どうぞお気軽にお越しください。

■本登録受け付けと個別説明会
▽日時：11月11日(金)
14時～17時

▽場所：役場3階委員会室2
※本登録は右記日程のほかに、随時受け付けます。

※本登録には入会金5千円が必要ですが、また道の駅オープン後には、年会費2千円が必要となります。

「道の駅平泉」で働こう

社員・パート社員を募集

「株式会社浄土の郷平泉」では、2017年春の道の駅開業に向け、次の内容で来年2月に社員を募集する予定です。

なお事前の雇用相談も随時受け付けますので、興味のある人、詳細について知りたい人はお問い合わせください。

- 社員の募集内容(予定)
- ▽正社員：2人(事務員1人、産直サブ担当者1人)
 - ▽パート社員：若干名(産直販売員、レストラン補助作業員)

■雇用開始年月(予定)
17年3月

■申し込み・問い合わせ先
① ☎029-4102
岩手県西磐井郡平泉町平泉字花立11-2
株式会社浄土の郷平泉
代表 千葉邦彦
☎090-7076-8050
産直本部長 鈴木徳美
☎090-4883-7406



② ☎029-4192
岩手県西磐井郡平泉町平泉字志羅山45-2
平泉町役場農林振興課
☎46-5564