

むし歯のない 3歳児

このコーナーでは、町の健康診査で「むし歯のない3歳児」として表彰されたお子さんを紹介いたします。付き添いの保護者の方には、むし歯ゼロへの取り組みを教えてくださいました。



野呂 明李ちゃん

「甘い物をだらだらあげません。歯磨きが好きで、仕上げ磨きは親がします」



橋階 永遠くん

「自分でも歯磨きしているし、仕上げ磨きは親がしっかりしています」



阿部 千咲ちゃん

「食後3回、きっちりと歯磨きをしています」



佐々木美咲ちゃん

「食後とおやつ後は、必ず歯磨き、うがいをします」

6月は「環境月間」

6月は「環境月間」です。また6月5日は、国連で「世界環境デー」、日本でも「環境の日」と定めており、全国各地でさまざまなイベントが企画されています。町では、環境美化の取り組みとして「不法投棄のパトロール」と「回収作業」などを予定しています。

また今年4月から、京都議定書の約束期間が開始されており、二酸化炭素排出抑制について一層強化しなければなりません。この機会にぜひ、地球環境について職場や家庭で考え、継続してできることから実践してみたいかがでしょうか。未来の地球環境のために！

問い合わせ先…町民福祉課 ☎46-5562

リサイクル資源の回収団体に助成

町では、リサイクルできる資源を集団で回収した団体に対して助成金を交付しています。積極的な資源の回収をよろしくお願いします。

対象団体…PTA、子ども会、婦人会、青年会、老人クラブ、スポーツ少年団などで営利を目的としない町内に組織する団体

申請方法…交付申請書に必要事項を記載し、業者から交付された資源回収証明書を添付して申請していただきます。(申請用紙は役場町民福祉課にあります)

助成金額

資源の種類	助成金額	回収条件
金属類	引き渡し量1kgにつき4円	アルミ缶・スチール缶を分別
牛乳パック	引き渡し量1kgにつき4円	牛乳パックなど
古紙類	引き渡し量1kgにつき1円	新聞紙・段ボール・雑誌を分別
瓶類	引き渡し量1本につき2円	ビール・一升瓶などの空き瓶

※回収条件は、引き取る資源回収業者により異なる場合がありますので、事前に業者にお問い合わせください。

問い合わせ先…町民福祉課 ☎46-5562

♪放課後は わくわく♪

20年度「放課後子どもプラン」事業

6月から町教育委員会が主体となって、平泉小と長島小に放課後子ども教室「わくわくフィールド」を開設します。本年度も週2回の活動になります。

<平泉わくわくフィールド>

日時…毎週月・水曜日の放課後～16:00ごろ
場所…平泉小学校校庭・体育館・多目的ホール(月曜日)、和室(水曜日)ほか

<長島わくわくフィールド>

日時…毎週月・木曜日の放課後～16:00ごろ
場所…長島小学校校庭・体育館・ミーティングルーム(木曜日)ほか

▶ 昨年のわくわくフィールド



◎わくわくフィールドとは？

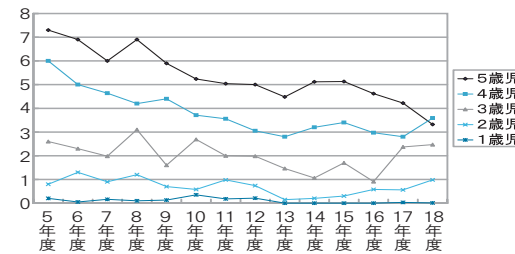
子どもたちが放課後、だれでも参加できる活動で、スポーツなどの体を動かす遊びや室内遊びなど、子どもたちが自由に遊びます。時には、編み物などの創作活動やお抹茶などの体験活動も行います。

毎回50人以上の子どもたちが元気に遊ぶ様子を、地域の方々がボランティアで温かく見守ってくださっています。子どもたちに大人気の活動です。

ボランティアスタッフ募集！

問い合わせ先…教育委員会 ☎46-5576

【表1】一人平均むし歯数の推移



【表2】4、5歳児歯科検診アンケートと一人平均むし歯数の状況

	17年	18年	19年	
のどが渴いた時に一番飲むもの	水、茶、麦茶	3.53	2.90	2.82
	ジュース(100%果汁含む)、乳酸飲料	2.80	5.83	6.44
おやつとの与え方	決めた時間に	3.40	2.58	3.03
	欲しい時に	4.06	5.55	6.82
歯磨きの仕方	子どもが自分で磨くのみ	4.06	3.61	4.50
	子どもが磨いた後に仕上げ磨き	3.28	3.46	3.58
	仕上げ磨きのみ	2.00	2.00	6.50

町では、子どもから大人までの生涯を通じた歯科保健事業に取り組んでいます。乳幼児を対象とした歯科検診の実施、年長児から小学6年生を

対象としたフッ素洗口の実施、また家族・地域を対象とした休日キャンペーンを実施しています。成人については、妊産婦歯科健診、成人歯科健診、65歳以上運動(65歳で自分の歯を25本以上維持する運動)、イー歯7020(70歳以上で自分の歯を20本以上維持する運動)などに取り組んでいます。

その背景には、生活リズムや食事の変化が深くかわっていると考えられます。むし歯予防は、ブラッシングや予防処置だけでなく、食生活のリズムを整えることも重要です。おやつのだらだら食いや砂糖が多く入っているものを頻りに摂取したりするような生活が、一人でも多数のむし歯を作る原因となっています。(表2)

健◎康 ホットライン

■問い合わせ先 保健センター TEL 46-5571
e-mail:hoken@town.hiraizumi.iwate.jp

歯の衛生週間のお知らせ

6月4日から6月10日まで、歯の衛生週間です。国では、標語「ありがとう 歯はたたく 歯に感謝」を合言葉に住民自ら、お口の衛生について関心を持ち、健康な歯を維持増進できることを目的として実施しています。

平泉町の歯科保健

町では、子どもから大人までの生涯を通じた歯科保健事業に取り組んでいます。乳幼児を対象とした歯科検診の実施、年長児から小学6年生を

子どもたちのむし歯の変化

昭和61年から実施しているフッ素洗口や一斉歯科検診(現在は4、5歳児歯科検診)などの取り組みの成果として、平泉町のむし歯は減少しました。(表1)

成人の歯科保健状況

妊産婦歯科健診については、受診する方が年々増加しています。これは、自分の歯に対する関心が高まったことが考えられ、子どもへのむし歯予防への取り組みにつながると期待されます。

成人歯科健診については、受診者の約4割が70歳以上となっており、壮年期の働き盛りの方が、歯への健康意識が低い傾向にあると考えられます。町で取り組んでいる65歳以上運動と70歳以上運動の達成には、若い世代からの歯科疾患の予防と早期発見、早期治療が必要です。達成できるように働き掛けていく必要があります。

成分献血のお知らせ

日時…6月20日(金) 9:30~10:30
場所…保健センター
※予約制のため、ご協力いただける方は6月10日(火)までに、保健センター献血担当までご連絡ください。本人確認のため証明書(運転免許証、各種保険証等)を受けましょう。

の提示をお願いします。なお海外旅行した方、服薬中の方、輸血を受けたことがある方々などは、献血をご遠慮いただきます。

連絡・問い合わせ先

保健センター ☎46-5571