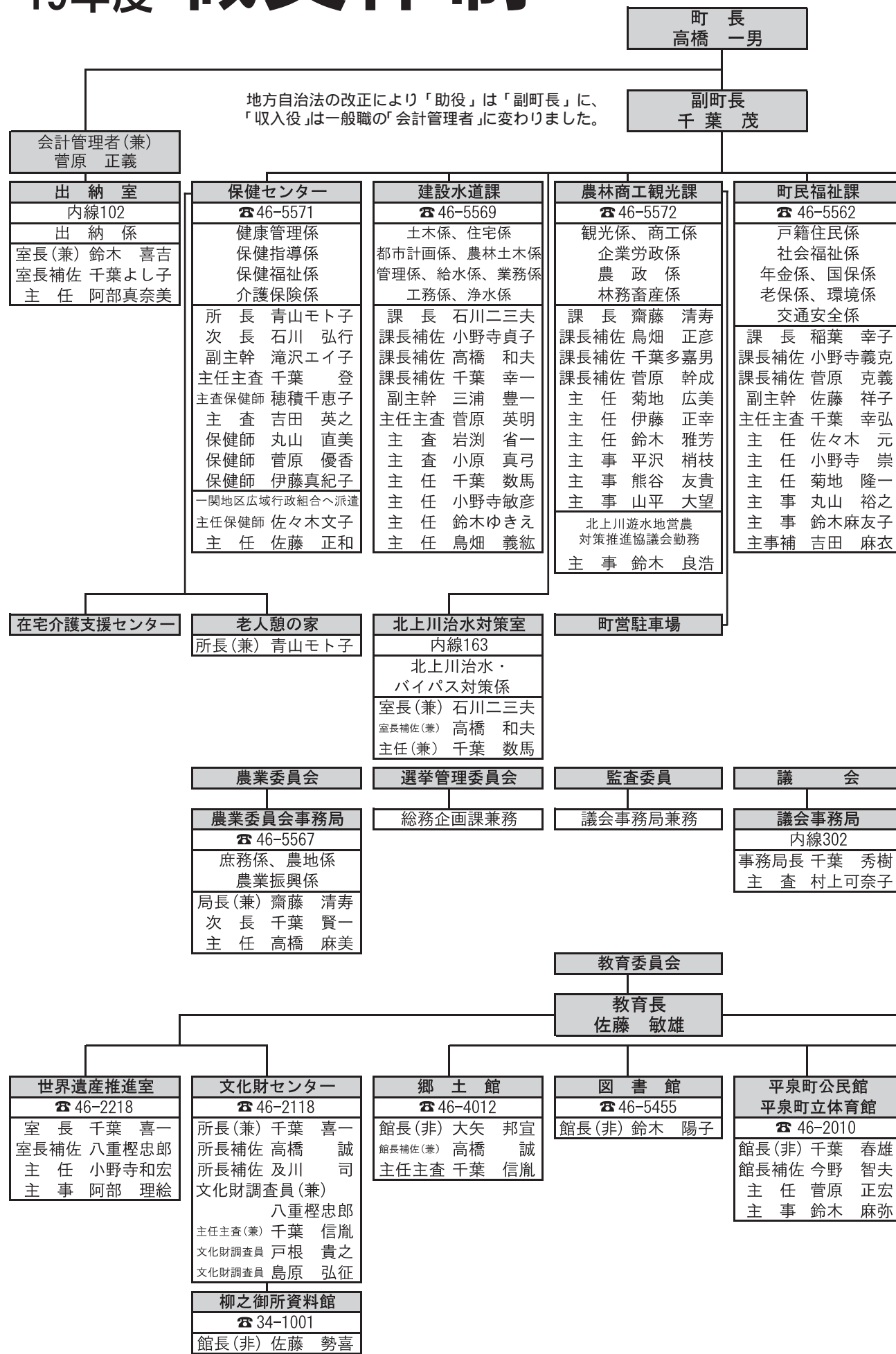


平成19年度 職員体制



4月1日付けで町職員の人事異動を発令しました。新体制となった職員配置は次の通りです。

役場代表番号 ☎46-2111
役場ファックス ☎46-3080

◎課長級の異動

総務企画課長 兼会計管理者 菅原 正義

町民福祉課長 兼町健康福祉交流館長 稲葉 幸子

保健センター所長 兼老人憩いの家所長 青山モト子

長島保育所長 丸山千枝子

議会事務局長 千葉 秀樹

教育委員会事務局教育次長 山田 一

世界遺産推進室長 兼文化財センター所長 千葉 喜一

平泉町立幼稚園長 鈴木のり子

「(兼)」は兼務を、「(非)」は非常勤を指します。
小中学校は、町職員のみ掲載しています。

◎退職者(3月31日付け)

- ▷長島保育所長 千葉 哲子
- ▷平泉町立幼稚園長 及川 幸子

◎派遣終了(3月31日付け)

- ▷世界遺産推進室長兼文化財センター所長 斎藤 邦雄(県へ)
- ▷総務企画課長補佐 山田 壮史(県へ)
- ▷教育委員会事務局社会教育主事 岩淵 計(県へ)