

平成30年度 職員体制

◎課長級の異動

4月1日付で町職員の人事異動を発令しました。
新体制となった職員配置は次の通りです。

※「(兼)」は兼務を、「(併)」は併任、「(再)」は再任用、「(非)」は非常勤特別職を指します。
※小中学校は、町職員のみ掲載しています。



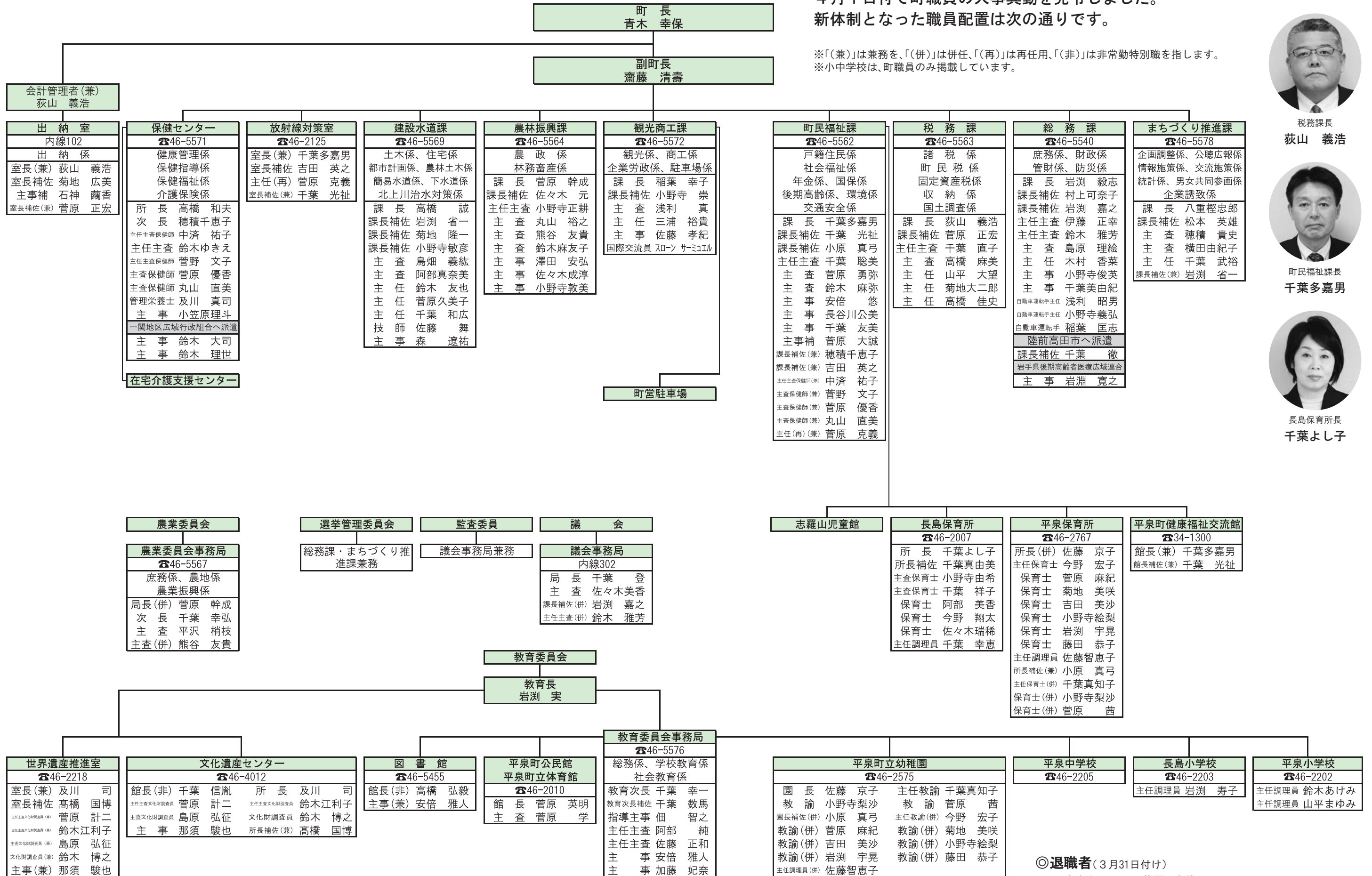
税務課長
荻山 義浩



町民福祉課長
千葉多嘉男



長島保育所長
千葉よし子



◎退職者(3月31日付け)
▷町民福祉課長 菅原 克義