

平成27年度 職員体制

4月1日付けで町職員の人事異動を発令しました。新体制となった職員配置は次の通りです。

※「(兼)」は兼務を、「(併)」は併任、「(再)」は再任用を指します。
※小中学校は、町職員のみ掲載しています。

◎課長級の異動



保健センター所長
高橋 和夫



観光商工課長
稲葉 幸子



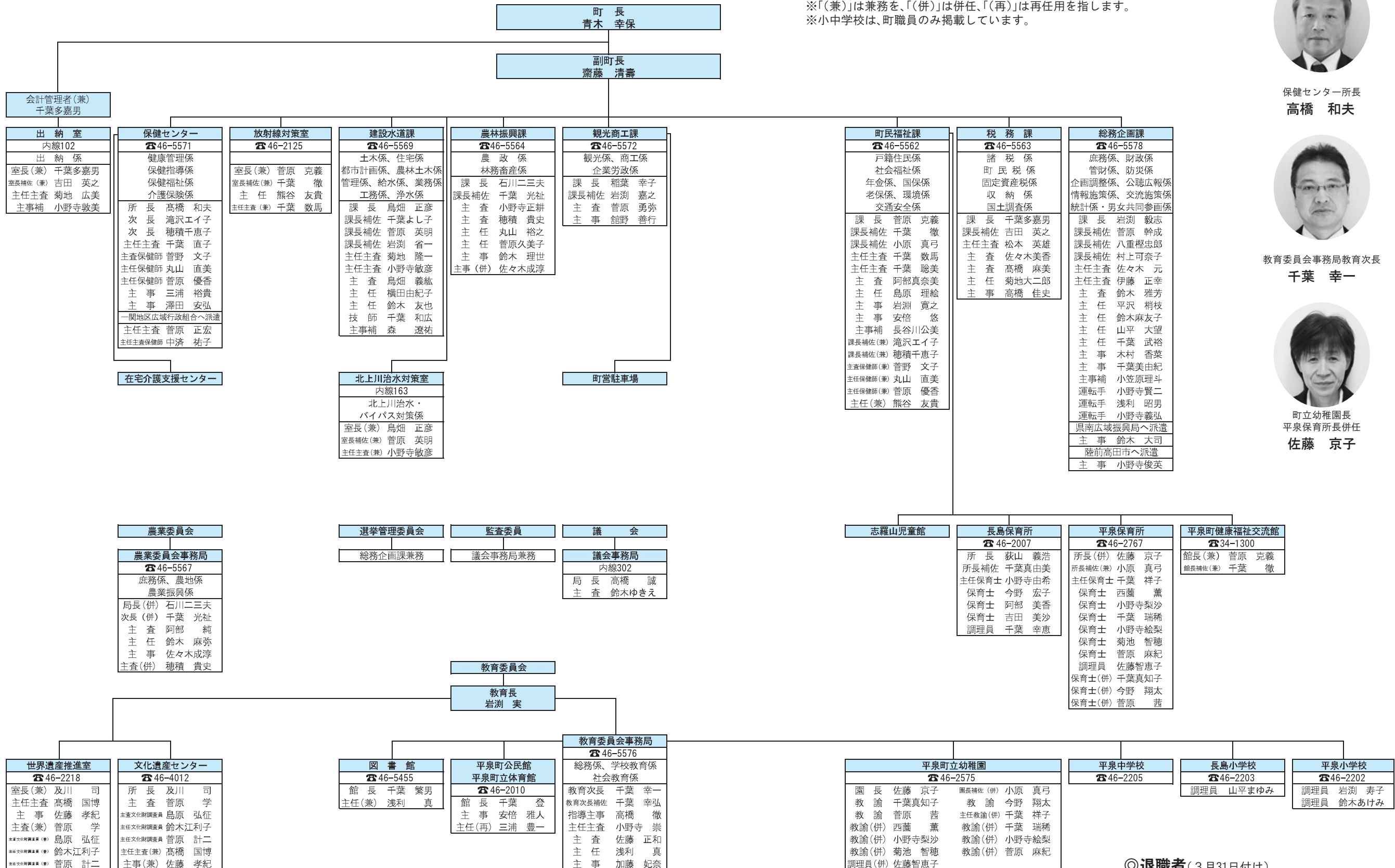
教育委員会事務局教育次長
千葉 幸一



長島保育所長
荻山 義浩



町立幼稚園長
平泉保育所長併任
佐藤 京子



◎退職者(3月31日付け)

- ▷長島保育所長 千葉 秀樹 ▷長島小学校用務員 尾川 浩一
- ▷町公民館副主幹 三浦 豊一 ▷平泉小学校用務員 橋階 義彦

◎派遣終了(3月31日付け)

- ▷観光商工課主事 加藤 信行 (岩手県へ)